

# UNOLASTIC



**TEKUTÁ HYDROIZOLACE  
NA VŠECHY POVRCHY**

**Jednosložková elastomerická hydroizolační nátěrová hmota na vodní bázi s vysokou přilnavostí k podkladům pro venkovní i vnitřní užití proti vodě a vlhkosti**



## POUŽITÍ:

### JEDNOSLOŽKOVÝ HYDROIZOLAČNÍ NÁTĚR NA RŮZNÉ POVRCHY – HORIZONTÁLNÍ I VERTIKÁLNÍ:

- ▶ HYDROIZOLACE BETONOVÝCH PLOCH: SPODNÍ STAVBY, STŘEŠNÍ KONSTRUKCE,
- ▶ HYDROIZOLACE STĚN OPATŘENÝCH CEMENTOVOU NEBO VÁPENCOVOU OMÍTKOU,
- ▶ HYDROIZOLACE SÁDROKARTONU,
- ▶ HYDROIZOLACE KOUPELEN SPRCHOVÝCH KOUTŮ: POD OBKLADY A DLAŽBU,
- ▶ HYDROIZOLACE DŘEVĚNÉHO PODKLADU: STŘEŠNÍ KONSTRUKCE, SAUNY
- ▶ HYDROIZOLACE OCELOVÉHO, HLINÍKOVÉHO NEBO MĚDĚNÉHO PODKLADU:
- ▶ HYDROIZOLACE TEPELNÉ IZOLACE: POLYSTYREN

### PŘÍKLADY APLIKACÍ:



Hladítkem



Štětcem



Válečkem



Stříkací pistolí

## TECHNICKÉ PARAMETRY:

PŘÍDRŽNOST K BETONOVÉMU PODKLADU = 1,5 N/mm<sup>2</sup>



PŘÍDRŽNOST K BETONOVÉMU PODKLADU PO TEPELNÉM ŠOKU = 2,5 N/mm<sup>2</sup>



**PŘÍDRŽNOST NA SKLO = 1,2 N/mm<sup>2</sup>**



**PŘÍDRŽNOST NA OCELOVÉM PODKLADU = 2,3 N/mm<sup>2</sup>**



**PŘÍDRŽNOST NA DŘEVĚNÉM PODKLADU = 1,7 N/mm<sup>2</sup>**



**PŘÍDRŽNOST NA PSE = 0,15 N/mm<sup>2</sup>**



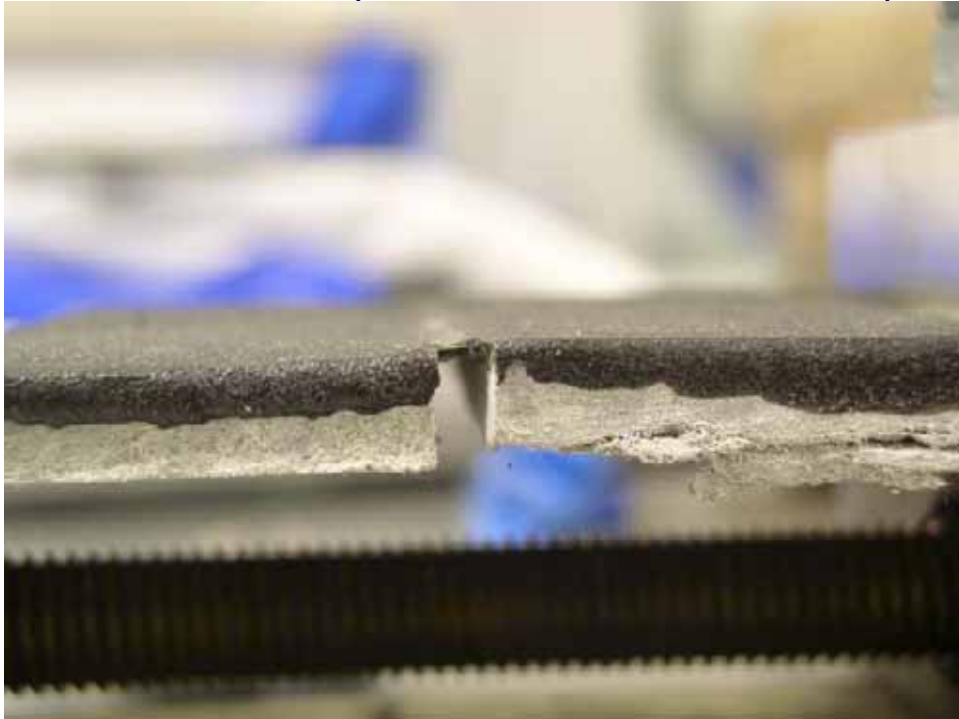
**TAŽNOST = 200 ±20 %**  
**MEZ PEVNOSTI = 1,75 ±0,2 MPa**



**TAŽNOST PŘI APLIKACI VÝZTUŽNÉ VLOŽKY = 80 ±20 %**  
**MEZ PEVNOSTI PŘI APLIKACI VÝZTUŽNÉ VLOŽKY = 0,5 ±0,05 MPa**



**PŘEMOSTĚNÍ TRHLIN (3 mm vrstva s armovanou vložkou) = 10,2 mm**



**ODOLNOST VŮČI STATICKÉMU ZATÍŽENÍ:  
NA BETONOVÉM PODKLADU = 45 kg  
NA PSE = 25 kg**



**OHEBNOST PŘI NÍZKÝCH TEPLOTÁCH:  
DO - 10° C**



**NEPROPUSTNOST PRO VODU:  
> 0,5 MPa**





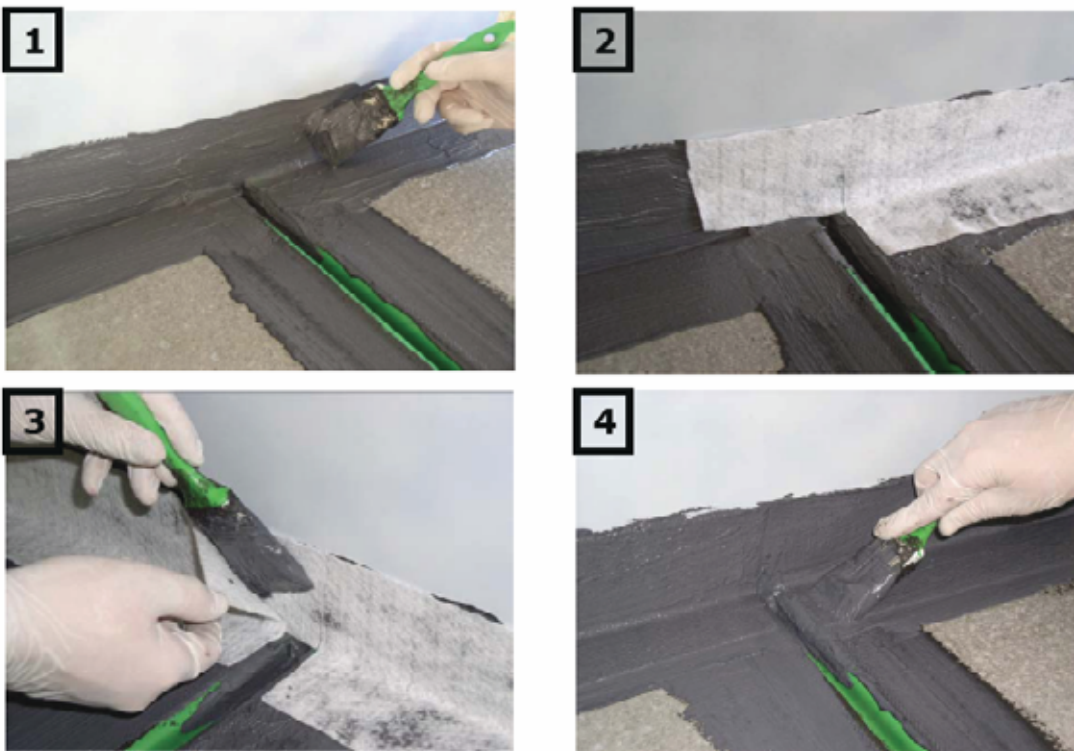
## UPOZORNĚNÍ PRO APLIKACI:

- ▶ Práce se provádějí při min. teplotě +5° C
- ▶ Pro plochy větší jak 10 m<sup>2</sup> doporučujeme použití netkané polyesterové ochranné textilie
- ▶ Čerstvý nátěr zakryjte před vlhkostí, rosou a deštěm

## PŘÍKLADY APLIKACÍ: ŘEŠENÍ DILATACE



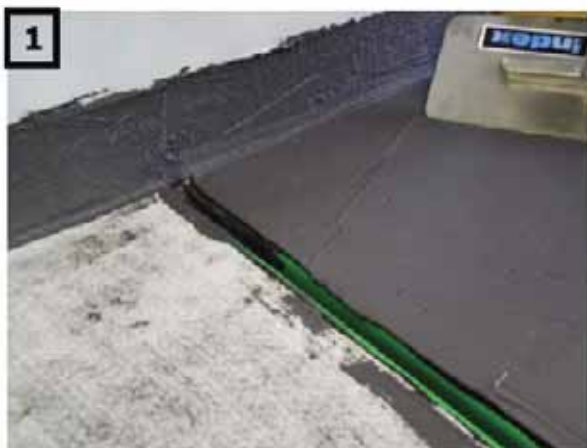
## PŘECHOD NA SVISLOU



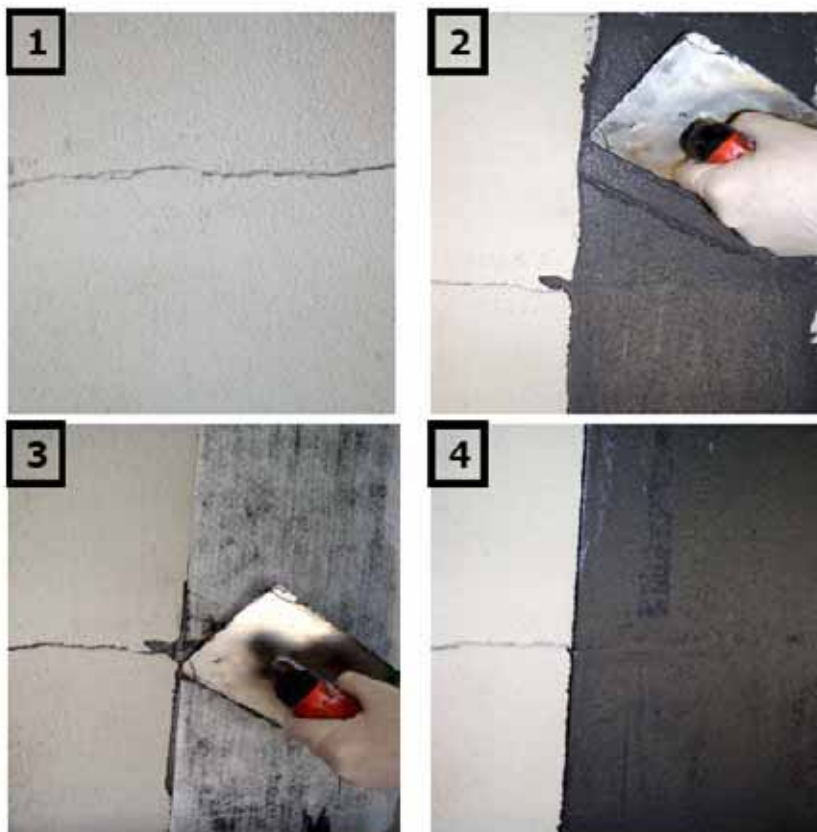
## APLIKACE NETKANÉ POLYESTEROVÉ OCHRANNÉ TEXTILIE



## APLIKACE DRUHÉHO NÁTERU NA NETKANOU TEXTILII



## PŘEKRYTÍ TRHLIN A PRASKLIN NA STĚNĚ S VÁPENOCEMENTOVOU OMÍTKOU



## OCHRANNÁ A DEKORATIVNÍ VRSTVA POMOCÍ NÁTĚRU ELASTOLIQUID S



## APLIKACE NA DŘEVĚNÝ PODKLAD



## HYDROIZOLACE SPODNÍCH STAVEB



## IZOLACE STÁVAJÍCÍ STARÉ DLAŽBY



## POKLÁDKA NOVÉ DLAŽBY DO FLEXIBILNÍHO LEPIDLA



## POKLÁDKA MODIFIKOVANÉHO PÁSU NA NÁTĚR UNOLASTIC



## POUŽITÍ REFLEXNÍHO NÁTĚRU WHITE REFLEX JAKO DEKORATIVNÍ OCHRANA NA STŘECHÁCH OŠETŘENÉ HYDROIZOLAČNÍM NÁTĚREM UNOLASTIC



**VÝHODY NÁTĚRU WHITE REFLEX:**  
**VĚTŠÍ ODOLNOSTI VŮČI NÍZKÝM**  
**TEPLOTÁM = až - 36° C**  
**SNÍŽENÍ TEPLOTY NA POVRCHU**  
**NÁTĚRU = na 42° C**