

**INDEX S.p.a.**  
**Constraction Systems and Products**  
 Via G. Rossini 22  
 37060 Castel d'Azzano (VR)  
 Italy

CE No. 1370-CPD-004

**Výrobek:** montážní rychle schnoucí hydroizolační lepidlo obsahující bitumen s přísadami pryskyřice, rozpouštědel a aditiv  
**INDEXIT**  
 pro lepení plechů, parapetů a střešních klempířských prvků s vysokou a dlouhodobou přilnavostí k podkladům velkou elasticitou a odolností proti klimatickým vlivům mrazu a vysokým teplotám  
 nanášený za studena  
 je certifikovaný pro aplikaci přímo polystyren

**Použití** Pro lepení plechů, parapetů, klempířských prvků na betonový podklad, ocel, dřevo a polystyrenovou tepelnou izolaci XPS/EPS.

**Technologický postup** Povrch musí být čistý zbavený prachu a mastných skvrn.  
**INDEXIT** nanášíme rovnoměrně na plochu ozubenou špachtlí v množství cca 2 kg/m<sup>2</sup>. Plechové dílce pomalu přitlačíme k lepidlu a vytlačíme přebytečný vzduch. Doba schnutí 24-48 h dle klimatických podmínek.  
 Při aplikaci na šikmých plochách se sklonem větším jak 30° doporučujeme fixaci lepených prvků.

**Technická charakteristika:**

Vzhled	<b>Pasta</b>
Barva	<b>Černá</b>
Specifická hmotnost (EN ISO 211-)	<b>1,50 ± 0,1 kg/l</b>
Netěkavé podíly (EN ISO 3251)	<b>89 ± 3%</b>
Viskozita	<b>&gt;30000 cps</b>
Skladování v originálním balení	<b>12 měsíců</b>
Balení	<b>11 kg plechovky</b>



**Upozornění**

Nenanášet před a během deště a při teplotách pod +5°C

Při práci ve vnitřních prostorech zajistit ventilaci

Doba schnutí se může prodloužit v závislosti na tloušťce nanášeného lepidla a klimatických podmínek

Po práci vyčistěte náčiní technickými ředidly

Pokyny pro skladování:

Expirační doba v originálním balení je 24 měsíců.

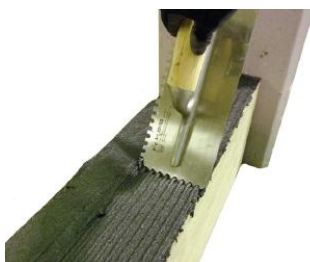
INDEXIT skladujeme ve 20 l nádobách těsně uzavřené. Nevystavujte přípravek přímému slunečnímu záření. Přípravek skladujte ve chráněných skladovacích prostorech při teplotě nad +5°C.

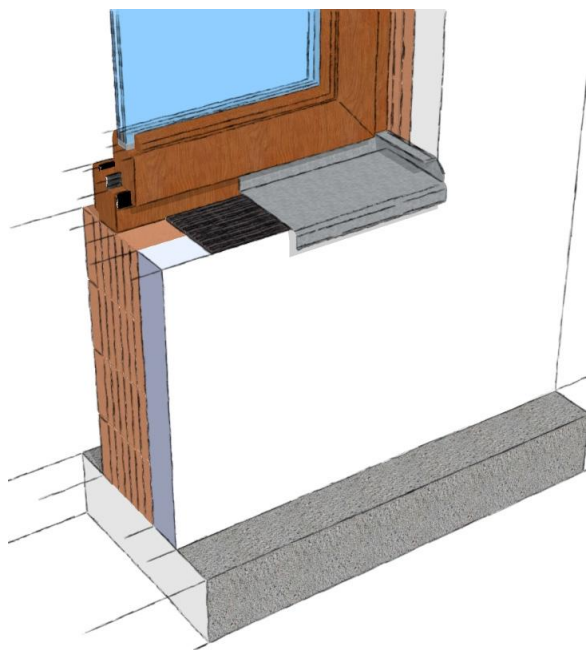
**Certifikace v KIWA Polymer Institutu dle DIN EN 1542**

**Výsledky zkoušek z KIWA Institutu dokládají, že INDEXIT se může používat pro lepení plechových dílců přímo na polystyren a nemá žádný vedlejší destruktivní účinek na vlastnosti polystyrenu.**

**Norma:**

EN 1542 Výrobky a systémy pro ochranu a opravy betonových konstrukcí - Zkušební metody - Stanovení soudržnosti odtrhovou zkouškou





Běžná lepidla s vysokým obsahem rozpouštědel nemohou být použita pro přímé lepení na polystyrenu bez separace (obvykle cementovým potěrem).  
Při použití univerzálního hydroizolačního lepicího tmelu **INDEXIT** fixace plechových parapetů a střešních profilů je možná přímo na polystyrenu bez jeho poškození.